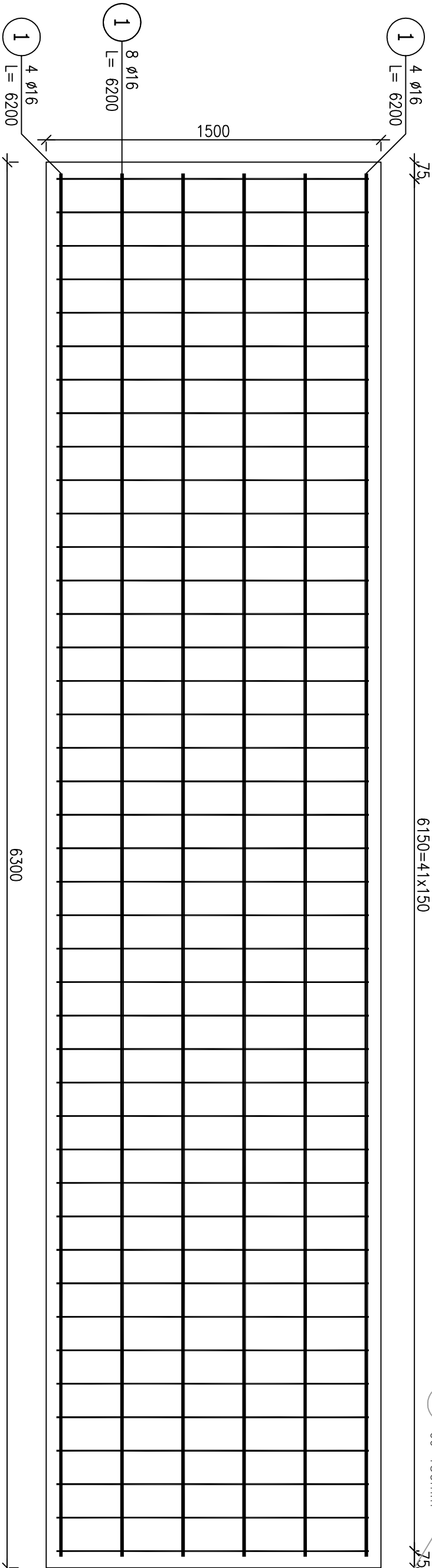


Poz. 5.2 Przyczółek (1.szt.)

Skala 1:20

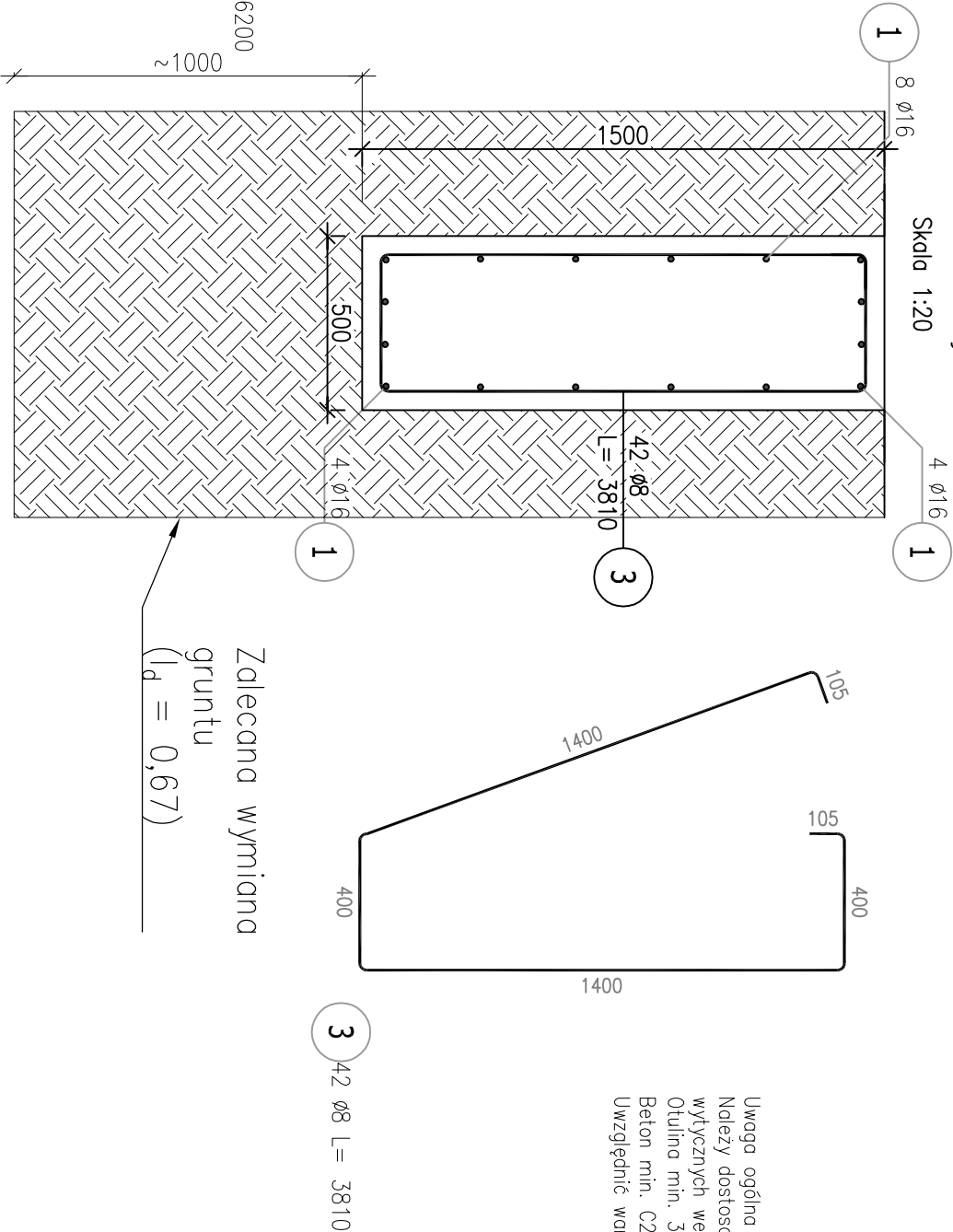
6150=41x150

3 42 ø8
co 150mm



Przekrój A-A

Skala 1:20



Uwaga ogólna do wykonania prefabrykatów:
Należy dostosować formy gabarytów do produkcji i
wytoczonych wewnętrznych fabryki prefabrykatów.
Otulina min. 35mm
Beton min. C25/30 typu GRC lub polimerobeton.
Uwzględnić warunki atmosferyczne i cykle odmrażania.

Zalecana wymiana
gruntu
($\gamma_d = 0,67$)

| | | | |
|---|--|--|-------------|
| BIURO PROJEKTOWE: Moka Pracownia Projektowa Monika Kucharska ul. Dondajewskiego 27 62-300 Wyrzysk | | INWESTOR: Gmina Chociwel ul. Armii Krajowej 52 73 - 120 Chociwel | |
| INWESTYCJA: Zagospodarowanie terenu promenady przy ul. Szkolnej i ul. Dworskiej w ramach programu rewitalizacji | | dz. nr ewid.: gmina Chociwel, powiat stargardzki, województwo zachodniopomorskie | |
| ETAP PROJEKTU: PROJEKT TECHNICZNY | | | |
| TYTUŁ RYSUNKU: Przyczółek Poz. 5.2 - gabaryt, zbrojenie | | | |
| Imię i Nazwisko: Projektant branży konstrukcyjnej: mgr inż. Adam Witold Nowicki | Nr uprawnień: WK1/0235/PWOK/10 uprawnienia budowlane do projektowania bez ograniczeń w specjalności konstrukcyjnej | Podpis: | |
| Sponsorujący branżę konstrukcyjnej: mgr inż. Daniel Przybylski | WK1/0172/POOK/05 uprawnienia budowlane do projektowania bez ograniczeń w specjalności konstrukcyjnej | | |
| Data: 25.09.2023 r. | Skala: 1:10 | Nr rysunku: KNW-20 | Strona: |
| Zozpatrywac iaczenie z projektami branżowymi. | | | |